

FILIERE MENUISERIE



CERTIFICAT D'APTITUDE PROFESSIONNELLE EN 2 ANS MENUISIER-FABRICANT DE MENUISERIE, MOBILIER ET AGENCEMENT

FORMATION

Cette formation vise à **préparer l'élève à travailler à la fois**

A la fabrication d'ouvrages

Exemples de réalisations :

Fenêtre,

Volet,

Porte intérieure

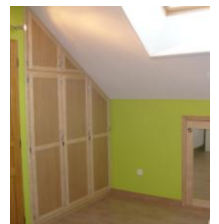
Mobilier de cuisine et de salle de bain

Comptoir et banque d'accueil

Mobilier de collectivité

Habillages muraux divers

Rangement fonctionnel



A la pose sur les chantiers

Tous les ouvrages cités ci-dessus sont généralement posés chez le client.

La fabrication d'ouvrage représente 80% du temps de la formation, les 20% restant sont consacrés à la pose.

STAGES EN ENTREPRISE

Les stages en entreprises sont intégrés dans le cycle du CAP et permettent un complément de la formation au lycée.

16 semaines de stage réparties sur 2 ans

DEBOUCHES

Le CAP est une formation pour l'insertion professionnelle directe en tant qu'exécutant sous les ordres d'une hiérarchie. L'évolution professionnelle se fera au sein de l'entreprise.

Cependant, au cas par cas, la poursuite d'étude peut être envisagée dans la mesure des places disponibles et des résultats (BAC PRO, BP).