

## LYCÉE THOMAS-DUMOREY

# Une grue a été mise en place

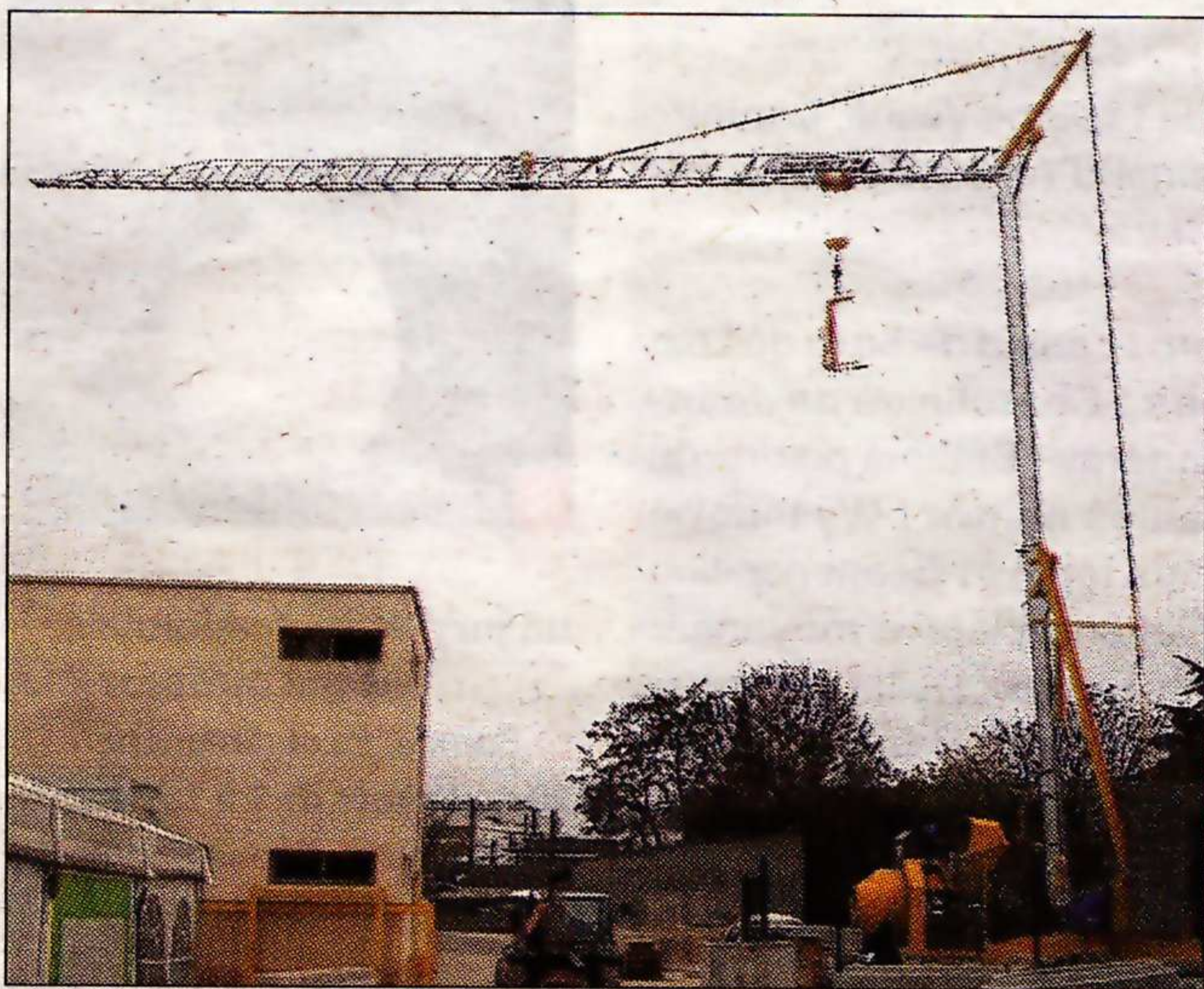


Les élèves ayant participé à la mise en place de la grue.

Le lycée professionnel Thomas-Dumorey dédié à l'apprentissage des métiers du bâtiment s'est équipé d'une grue, nouvel outil pédagogique pour les classes de gros œuvre.

**H**aute de 23 m, avec une flèche de 30 m et une capacité de levage de 2,2 tonnes, cette grue a été mise en place avec la collaboration d'une trentaine d'élèves qui ont suivi les travaux de A à Z.

Encadrés par leurs professeurs et M. Gonneaud, chef de travaux, ils ont pu observer les plans et l'étude préalable des sols ; ils ont ensuite réalisé eux-mêmes la dalle, le coffrage et le muret délimitant l'édifice. M. Arnoux, proviseur, explique que ce n'est que la 1<sup>re</sup> partie du projet car grâce à la grue, les élèves vont désormais construire une structure qui leur permettra de tra-



Nouvel outil pédagogique, cette grue a une flèche de 30 m.  
Photos F. G. (CLP)

vailer dans des conditions quasi réelles de chantier et ainsi mieux appréhender l'aspect sécurité. M. Arnoux rappelle que ce projet a été mené à bien grâce à l'appui financier de la région et le concours de la direction des lycées du conseil régional ainsi que

l'OPP BTP et le Carsat.

Le lycée Thomas-Dumorey dispense un enseignement sur 2 ans pour un CAP sur 3 ans pour un bac pro mais propose également des formations pour adultes (UFA) et pour jeunes handicapés (Ulys pro).

**FRANCK GUYENOT (CLP)**