

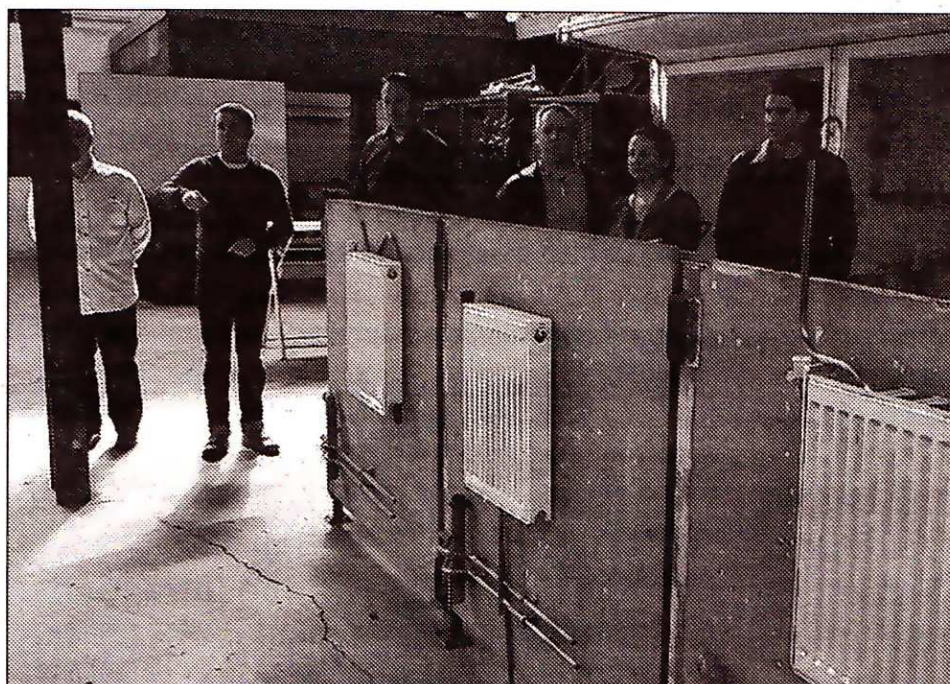
LYCÉE THOMAS-DUMOREY

Des formations porteuses d'emplois

Lycée professionnel des métiers du bâtiment, l'établissement Thomas-Dumorey accueille chaque année près de 280 élèves au travers de cinq formations permettant aux élèves d'embrasser une carrière dans un secteur d'activité porteur en termes d'emplois.

Du concret

Et pour être au plus près des besoins des professionnels, les élèves réalisent beaucoup de pratique. Que ce soit dans l'un des ateliers du lycée ou à l'extérieur chez des particuliers. D'ailleurs, il suffit d'observer les échafaudages autour des bâtiments du lycée pour comprendre que ce sont les élèves qui rénovent les lieux. « Ce sont des métiers où il y a besoin d'un savoir-faire. Celui qui transporte la brouette, c'est le



Les futurs élèves ont pu voir concrètement ce qui se fait au sein de l'établissement. Photo G. J.

manœuvre, pas le maçon », indique Dominique Arnoux, proviseur.

Les formations se font soit en bac professionnel, soit en CAP. Récemment, l'établissement a investi dans la formation Tisec (technicien en installation des systèmes énergétiques et climati-

ques). Le secteur est actuellement porteur.

Des formations ont également été mises en place en commun avec le CFA des travaux publics de Dijon. Il s'agit du CAP de canalisateur et de celui dit ouvrage d'art.

GRÉGORY JACOB